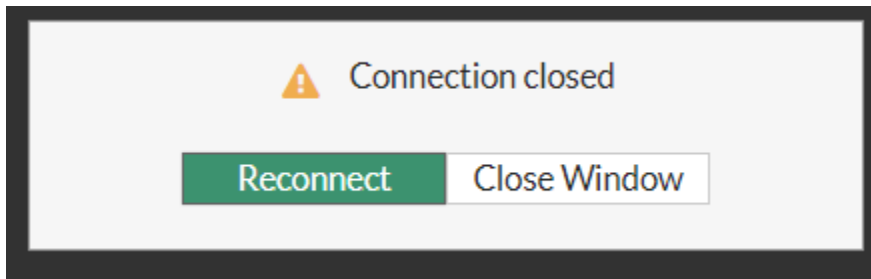


1) Errore di accesso alla postazione "Connection Closed"

CONNECTION CLOSED O SCHERMATA NERA

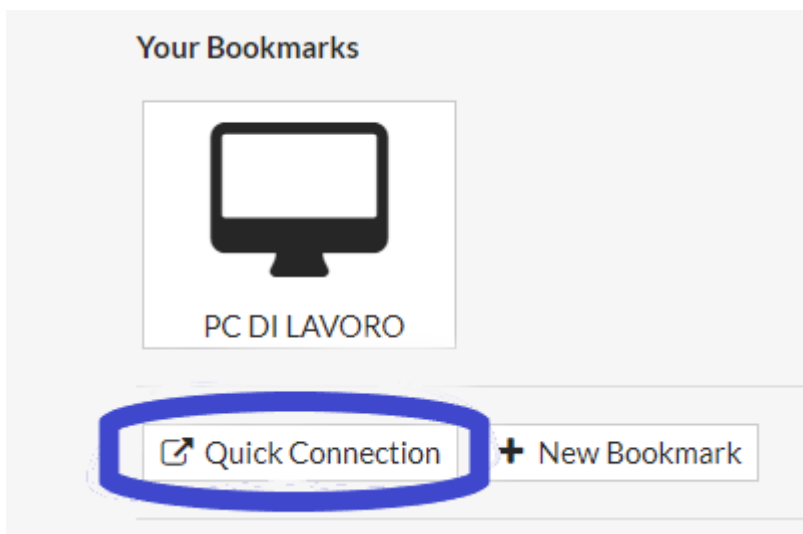


Cause:

- Si è disconnesso la postazione remota
- La postazione non è raggiungibile
- L'utente non è corretto.

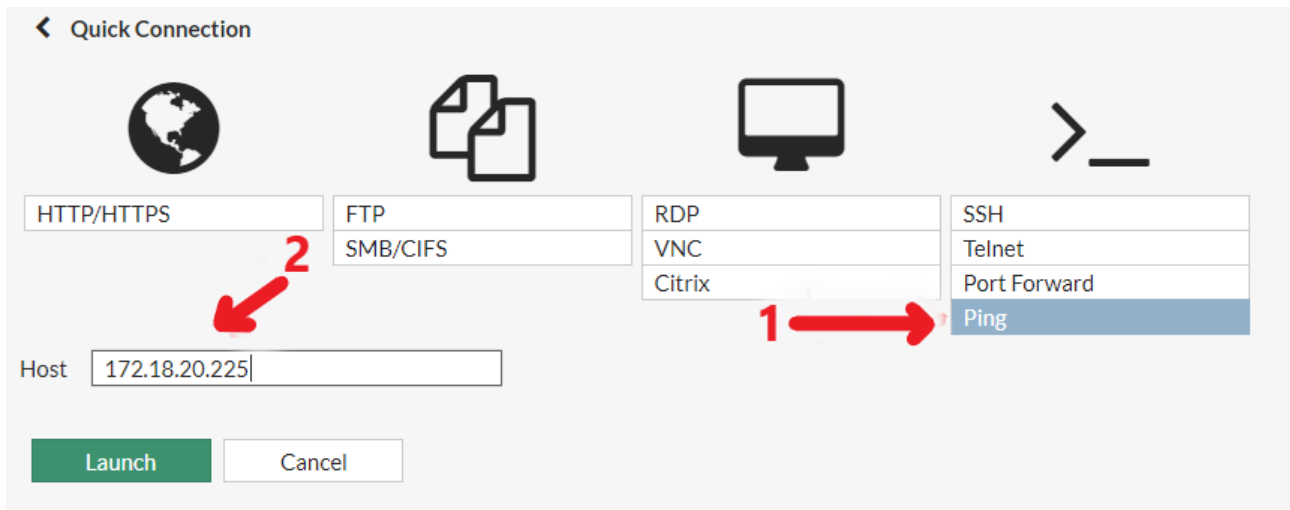
Diagnosi

Occorre essere certi che la postazione in ufficio sia accesa, è possibile verificarlo tramite collegamento remoto:

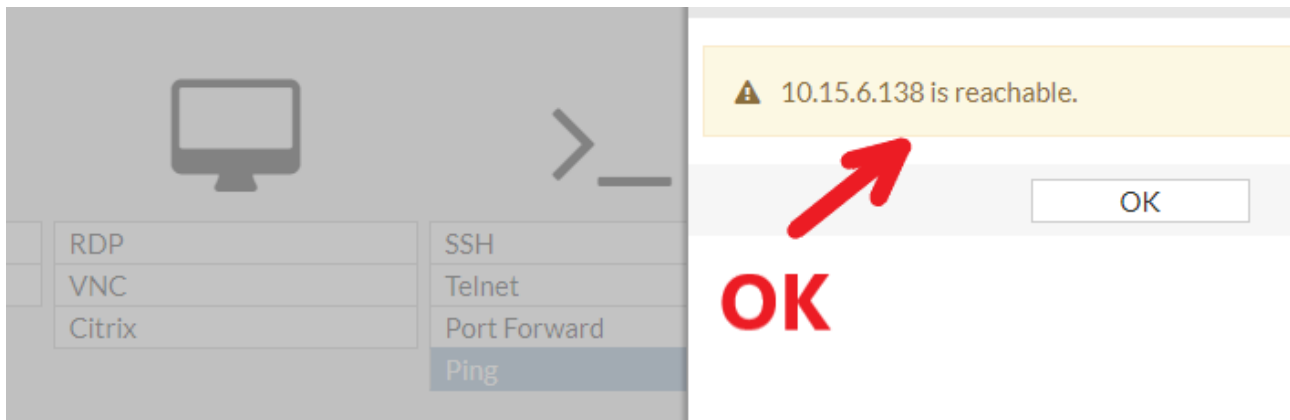


1 Selezionare Ping

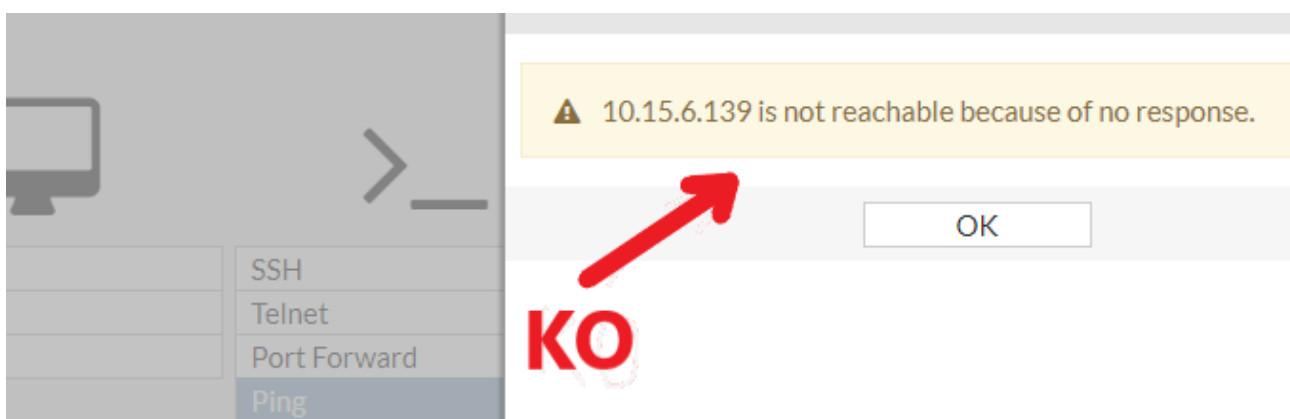
2 Inserire l'ip cliccare su launch.



Se appare la scritta “is reachable”, ok il pc è acceso



Se appare “is not reachable” il pc è probabilmente spento



Se il problema persiste ed il pc è acceso occorre verificare l'account!