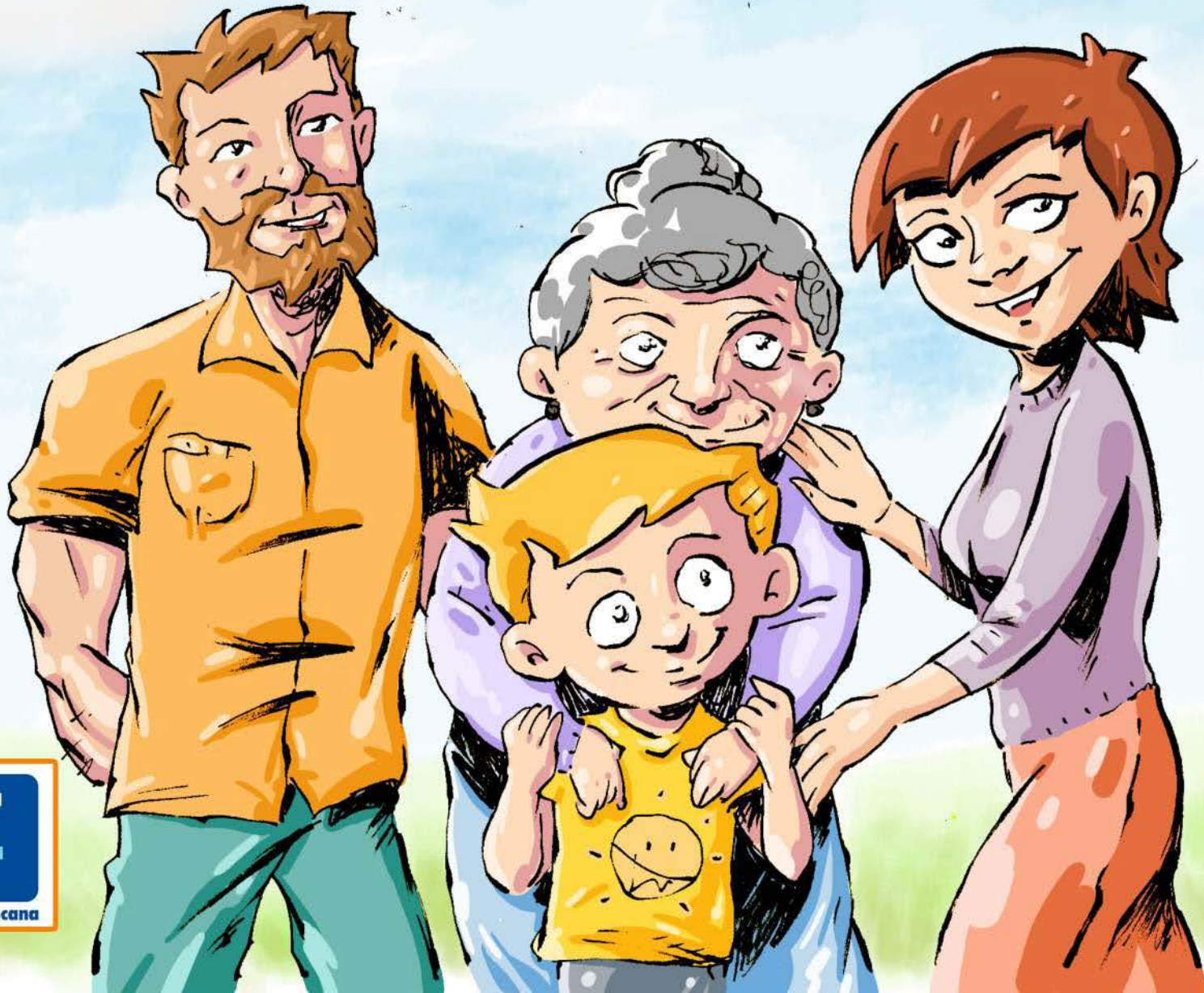


STOP COVID





BRANDO : IL FIGLIO DI SARA E MARCO E NIPOTE DI CARMELA
MANIFESTA I TIPICI SINTOMI DEL VIRUS COVID-19
(FEBBRE, TOSSE SECCA, RESPIRO
CORTO, DOLORI MUSCOLARI, MANCANZA DI GUSTO
E OLFATTO, CEFALEA)
MENTRE È A SCUOLA.
VIENE SUBITO ATTIVATA
LA PROCEDURA COVID-19 DAL REFERENTE DI
ISTITUTO SCOLASTICO



SARA : LA MAMMA DI BRANDO E MOGLIE DI MARCO.
HA I SINTOMI COVID-19 E CHIAMA IL SUO MEDICO.
LE VIENE PRESCRITTO DI EFFETTUARE UN TAMPONE MOLECOLARE.
SARA RISULTA CASO POSITIVO.



MARCO: IL PADRE DI BRANDO E MARITO DI SARA
VIENE CONTATTATO DAL SERVIZIO DI IGIENE PUBBLICA
DEL DIPARTIMENTO DI PREVENZIONE
IN QUANTO RISULTA ESSERE UN CONTATTO STRETTO
DI SARA E BRANDO RISULTATI CASI POSITIVI



LUCA : È IL COLLEGA DI MARCO CHE RISULTA ESSERE
"CONTATTO DEL CONTATTO"



CARMELA : È LA NONNA DI BRANDO
E' UNA PERSONA ANZIANA CHE ABITA DA SOLA E LONTANO DAI
FAMILIARI.
PRESENTA I TIPICI SINTOMI DEL COVID-19 E CHIAMA SUBITO IL
SUO MEDICO DI MEDICINA GENERALE IL QUALE LE PRESCRIVE DI
EFFETTUARE UN TAMPONE DOMICILIARE.

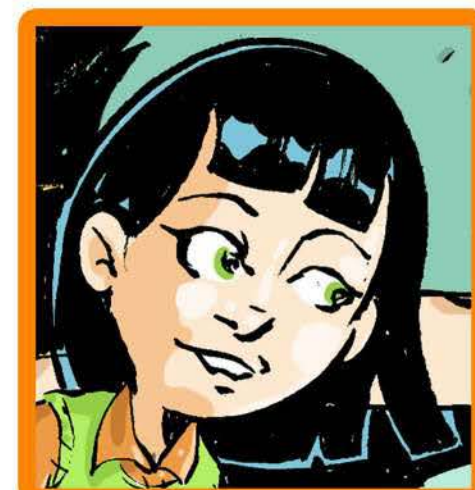
MEDICO DI MEDICINA GENERALE/ PEDIATRA

- VALUTA LO STATO DI SALUTE DEL PAZIENTE
- RILASCIATA LA RICETTA ELETTRONICA DEMATERIALIZZATA (DEMA)
- COMUNICA AL PAZIENTE L'ESITO DEL TAMPONE



OPERATRICI SANITARIE DEL SERVIZIO IGIENE PUBBLICA DEL DIPARTIMENTO DI PREVENZIONE DELL'ASL TOSCANA CENTRO

- EFFETTUANO LE INCHIESTE EPIDEMIOLOGICHE E LA SORVEGLIANZA ATTIVA
- INDIVIDUANO I CONTATTI STRETTI ATTRAVERSO IL SERVIZIO DEL CONTACT TRACING
- INVIANO LE MISURE DI PROFILASSI DI ISOLAMENTO DOMICILIARE E/O QUARANTENA
- RILASCIANO GLI ATTESTATI DI GUARIGIONE



OPERATORE DELL'ASSOCIAZIONE DI VOLONTARIATO

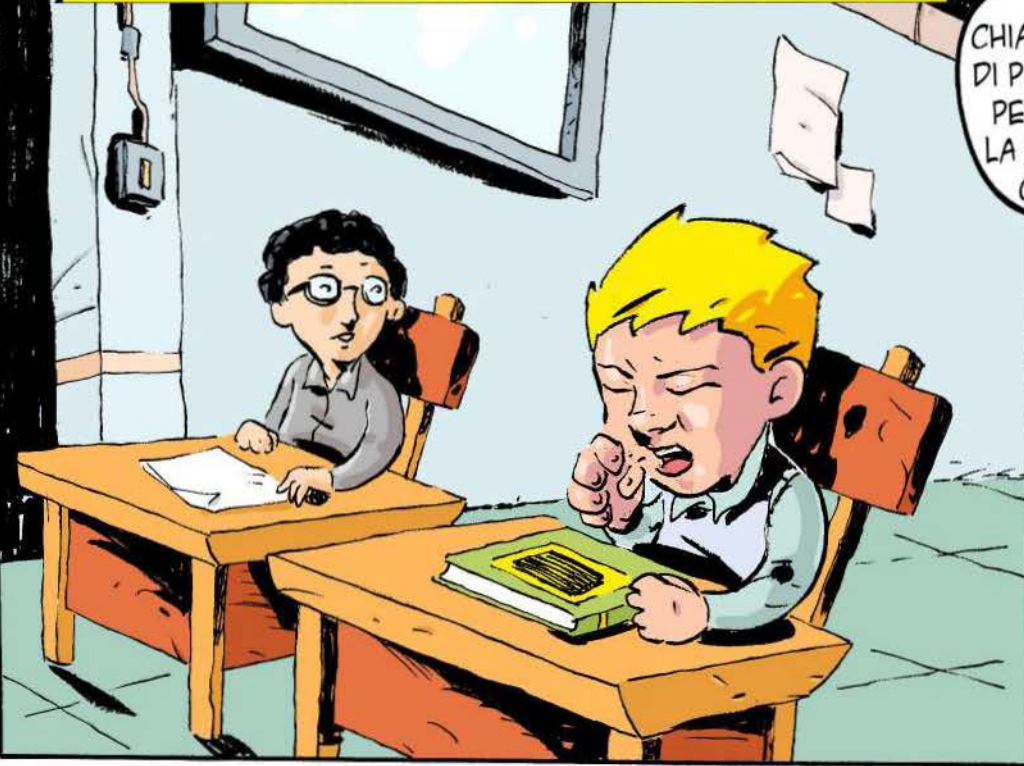
- CONTATTA IL PAZIENTE PER FISSARE IL GIORNO E L'ORA PER EFFETTUARE IL TAMPONE DOMICILIARE
- EFFETTUA IL TAMPONE A DOMICILIO





BRANDO : IL FIGLIO DI SARA E MARCO E NIPOTE DI CARMELA
MANIFESTA I TIPICI SINTOMI DEL VIRUS COVID-19
(FEBBRE, TOSSE SECCA, RESPIRO
CORTO, DOLORI MUSCOLARI, MANCANZA DI GUSTO
E OLFATTO, CEFALEA)
MENTRE È A SCUOLA.
VIENE SUBITO ATTIVATA
LA PROCEDURA COVID-19 DAL REFERENTE DI
ISTITUTO SCOLASTICO

IN CLASSE BRANDO INIZIA A TOSSIRE
E PRESENTA DEI CHIARI SINTOMI FEBBRILI



DEVO
CHIAMARE IL DIPARTIMENTO
DI PREVENZIONE
PER ATTIVARE
LA PROCEDURA
COVID-19



BUONGIORNO
SIG.RA SARA
LA CHIAMO
PER INFORMARLA
CHE BRANDO
NON STA BENE E PRESENTA
UNA FORTE TOSSE,
PUÒ PASSARE A
PRENDERLO?

SST
**Azienda
USL
Toscana
centro**
Servizio Sanitario della Toscana



ARRIVO
SUBITO!!!

LA MAMMA E BRANDO TORNANO A CASA CON MEZZI PROPRI E NON CON MEZZI PUBBLICI.

BRANDO RESTA A CASA IN ISOLAMENTO FIDUCIARIO MENTRE LA MAMMA CHIAMA IL PEDIATRA....

SALVE DOTTORE, BRANDO STA MALE, PENSO POSSA AVERE I SINTOMI DEL COVID19 COSA DEVO FARE?



VALUTANDO I SINTOMI RITENGO OPPORTUNO PRESCRIVERE UN TAMPONE ANTIGENICO RAPIDO A BRANDO !ORA LE PREPARO UNA DEMA

DEVO INSERIRE IL CF DI BRANDO, IL MIO NUMERO DI TELEFONO E NRE (NUMERO DI RICETTA ELETTRONICA) E SCEGLIERE IL DRIVE THROUGH DISPONIBILE

Regione Toscana

1. Iniziativa 2. Servizi 3. Conferma

Sistema di prenotazione online di Regione Toscana per l'effettuazione del tampone per il COVID-19

Il servizio consente di scegliere luogo ed ora dell'appuntamento ed accedere così direttamente e senza attesa al drive-through o walk-through (escluso caso ed esclusivamente nelle 24 ore successive). Ogni notte viene pubblicata la nuova offerta per il giorno successivo. Per prenotare occorre inserire il proprio codice fiscale, il numero della ricetta elettronica ed il proprio numero di cellulare.

Dove trovi il numero di ricetta elettronica (NRE)?

1

CODICE FISCALE NUMERO DI CELLULARE RICETTA ELETTRONICA

1

1





SALVE REFERENTE
D' ISTITUTO,
LA INFORMO CHE BRANDO È RISULTATO
POSITIVO, LE CHIEDO DI FORNIRCI
TEMPESTIVAMENTE
L'ELENCO RIFERITO
ALLA CLASSE E AGLI INSEGNANTI
DEL CASO POSITIVO,
CON INDICAZIONE DELL'ULTIMO
GIORNO FREQUENTATO,
ED INVIARE IL TUTTO
ALL'INDIRIZZO

COVIDSCUOLE.FIRENZE@USLCENTRO.TOSCANA.IT

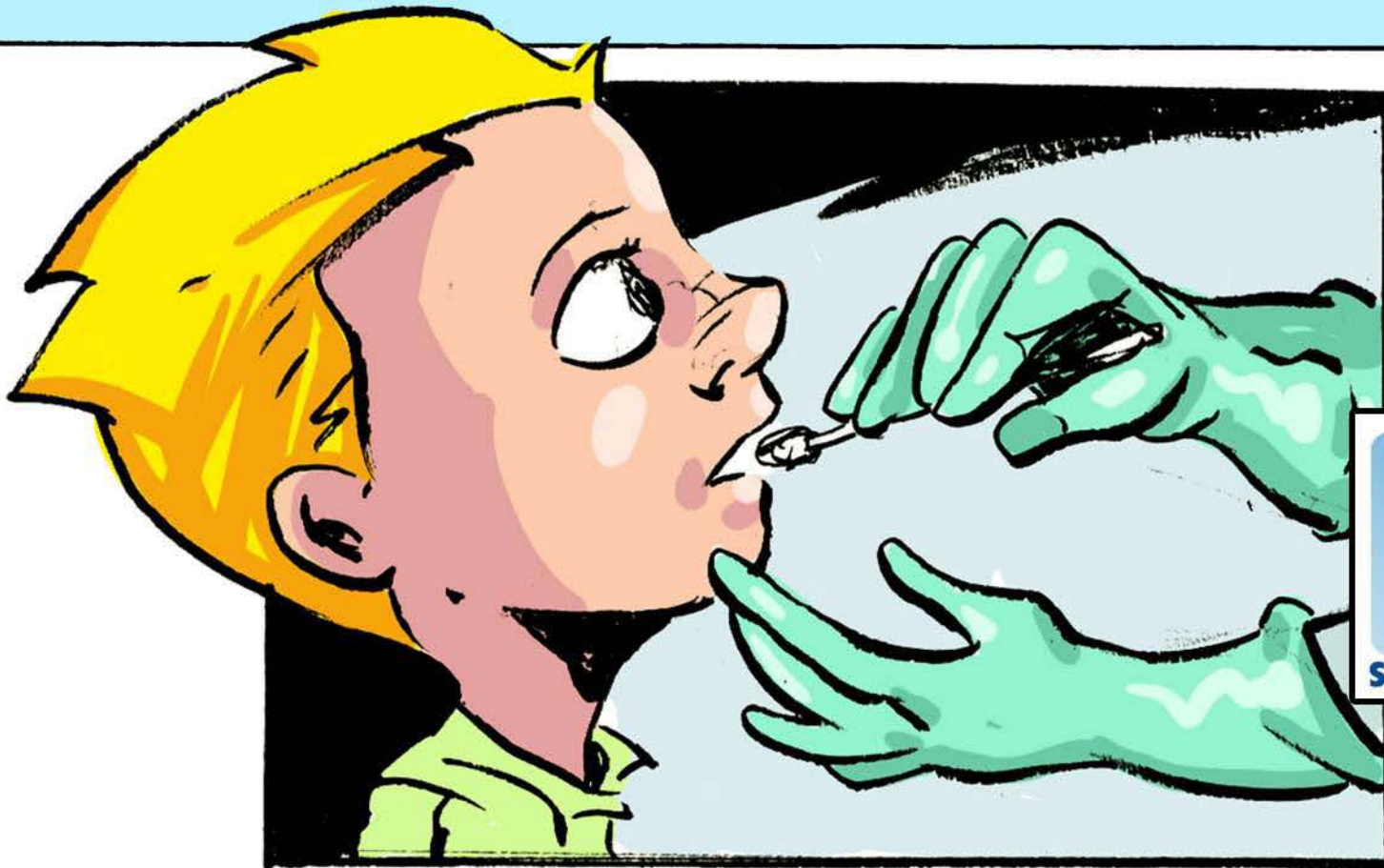


POVERO
BRANDO...
PROVEDO
SUBITO!!!

LA CLASSE DOVRÀ ATTENDERE L'INVIO DA PARTE DEL DIPARTIMENTO DI PREVENZIONE DELLE **MISURE DI PROFILASSI DI QUARANTENA**, IN CUI SONO INDICATE TUTTE LE INFORMAZIONI SULLE MISURE DI COMPORTAMENTO DA SEGUIRE E LA DURATA E LE MODALITÀ DI RIENTRO A SCUOLA. SE L' ALUNNO RIENTRA DOPO UN'ASSENZA FINO A 3 GIORNI (PER I NIDI E LE SCUOLE MATERNE) O FINO A 5 GIORNI (PER LE ELEMENTARI, MEDIE E SUPERIORI), SENZA CONTEGGIARE I GIORNI FESTIVI FINALI E INIZIALI DELL'ASSENZA, NON È NECESSARIO IL CERTIFICATO MEDICO E LA RIAMMISSIONE AVVIENE SENZA LA PRESENTAZIONE DI ALCUN TIPO DI DOCUMENTAZIONE

I CONTATTI STRETTI ASINTOMATICI DI CASI DI INFEZIONE DA COVID19 DEVONO OSSERVARE:

- UN PERIODO DI QUARANTENA DI 14 GIORNI DALL'ULTIMA ESPOSIZIONE AL CASO, OPPURE
 - UN PERIODO DI QUARANTENA DI 10 GIORNI DALL'ULTIMA ESPOSIZIONE AL CASO ACCOMPAGNATO DA UN TEST ANTIGENICO O MOLECOLARE CON ESITO NEGATIVO EFFETTUATO AL DECIMO GIORNO.
- I GENITORI DEGLI ALUNNI, CONSIDERATI **CONTATTO DEL CONTATTO**, POSSONO CONTINUARE AD ANDARE A LAVORO, USCIRE ETC. BRANDO AL 10° GIORNO E DOPO 3 GIORNI SENZA SINTOMI EFFETTUA UN TAMPONE MOLECOLARE CON ESITO NEGATIVO.



LA RIAMMISSIONE DI BRANDO A SCUOLA AVVERRÀ DOPO LA GUARIGIONE CLINICA ACCERTATA DAL PEDIATRA DI FAMIGLIA ED IL RILASCIO DA PARTE DEL DIPARTIMENTO DI PREVENZIONE DELL'ASL DI UNA ATTESTAZIONE DI GUARIGIONE.





SARA : LA MAMMA DI BRANDO E MOGLIE DI MARCO.
HA I SINTOMI COVID-19 E CHIAMA IL SUO MEDICO.
LE VIENE PRESCRITTO DI EFFETTUARE UN TAMPONE MOLECOLARE.
SARA RISULTA CASO POSITIVO.



VALUTANDO I SINTOMI RITENGO OPPORTUNO PRESCRIVERLE UN **TAMPONE MOLECOLARE!** ORA LE PREPARO UNA **DEMA**



NUMERO RICETTA ELETTRONICA - NRE

SERVIZIO SANITARIO NAZIONALE		RICETTA ELETTRONICA - MEMORIA PER L'ASSISTITO	
REGIONE TOSCANA		 *0900A* *4114333131*	
COGNOME E NOME/INIZIALI DELL'ASSISTITO:			
INDIRIZZO:		CAP:59013 CITA':MONTEMURLO PROV:PO	
ESENZIONE:P01	SIGLA PROVINCIA:PO	CODICE ASL:201	DISPOSIZIONI REGIONALI:
TIPOLOGIA PRESCRIZIONE(S,H):	ALTRO:	PRIORITA' PRESCRIZIONE (U.B.D.P):	
PRESCRIZIONE			OTA
91.11.6 - [8839] Coronavirus SARS-CoV-2 RNA genoma [TAMPONE NASOFARINGEO] t1 (DOMICILIARE)			1
			NOTA

QUESITO DIAGNOSTICO: - [Q001] caso sospetto/sintomi			
N.CONFEZIONI/PRESTAZIONI:1 TIPO RICETTA:Assist.SSN DATA:03/12/2020 CODICE FISCALE DEL MEDICO:			
CODICE AUTENTICAZIONE:031220201038166810003982982487 COGNOME E NOME DEL MEDICO:			
Rilasciato ai sensi dell'art.11, comma 16 del DL 31 mag 2010, n.78 e dell'art.1, comma 4 del DM 2 nov 2011			

SARA PRENOTA IL TAMPONE ACCEDENDO AL SITO PRENOTATAMPONE.SANITATOSCANA.IT



DEVO INSERIRE IL CF IL MIO NUMERO DI TELEFONO E NRE (NUMERO DI RICETTA ELETTRONICA)

BENE, ORA NON MI RESTA CHE SCEGLIERE IL DRIVE THROUGH, DATA ED ORARIO.

Regione Toscana SST Azienda USL Toscana centro

ARCA (RISERVA) ANNOSSIA (RISERVA) FASCICOLI (SERVIZIO) CUP (SERVIZIO)

1 Presidio 2 Servizio 3 Conferma

Sistema di prenotazione online di Regione Toscana per l'effettuazione del tampone per il COVID-19

Il servizio consente di scegliere luogo ed ora dell'appuntamento ed accedere così direttamente e senza attesa ai **drive-through** o **walk-through** diretto, solo ed **esclusivamente nelle 24 ore successive**.
Ogni notte viene pubblicata la nuova offerta per il giorno successivo.
Per prenotare occorre inserire il proprio codice fiscale, il numero della ricetta elettronica ed il proprio numero di cellulare.

Dove trova il numero di ricetta elettronica (NRE)?

CODICE FISCALE NUMERO DI CELLULARE RICETTA ELETTRONICA

*Click here to see preso visione dell'[informativa sulla privacy](#), e autorizza il trattamento dei dati forniti per le modalità indicate.

Avanti



SARA SI RECA AL **DRIVE THROUGH** IN DATA E ORARIO INDICATI NELLA PRENOTAZIONE ON LINE





...DOPO
48 ORE
PRIMA DI
CONTATTARE
IL MEDICO



ACCEDENDO ALL' INDIRIZZO
[HTTP://FASCICOLOSANITARIO.REGIONETOSCANA.IT](http://fascicolosanitario.regionetoscana.it)

ED IL PORTALE REGIONALE
[HTTP:REFERTICOVIDSANITATOSCANA.IT](http://referticovidsanitatoscana.it)



SARA VIENE
CONTATTATA
DA UN'OPERATRICE
DEL SERVIZIO DI IGIENE
PUBBLICA DEL DIPARTIMENTO
DI PREVENZIONE
CHE INIZIA
PER VIA TELEFONICA
UNA
INCHIESTA EPIDEMIOLOGICA



**NORME DI COMPORTAMENTO
PER
ISOLAMENTO DOMICILIARE :**

STANZA DEDICATA, SE POSSIBILE CON BAGNO
DORMIRE DA SOLO
CONSUMARE PASTI NELLA STANZA DA SOLO
EVITARE LA CONDIVISIONE DI BIANCHERIA
ED ALTRI OGGETTI
NON INCONTRARE I PARENTI
IGIENIZZARE ED AREARE LA STANZA PIÙ VOLTE
AL GIORNO




L'OPERATRICE DEL SERVIZIO DI IGIENE PUBBLICA PROCEDE AD INVIARE A SARA TRAMITE POSTA ELETTRONICA MISURE DI PROFILASSI DI ISOLAMENTO DOMICILIARE.

SARA AL DECIMO GIORNO DAL PRIMO TAMPONE CON ESITO POSITIVO E DOPO 3 GIORNI SENZA SINTOMI EFFETTUA UN SECONDO TAMPONE MOLECOLARE !

SARA PROCEDERÀ ALLA PRENOTAZIONE DEL SECONDO TAMPONE CON LE STESSA MODALITÀ DEL PRECEDENTE

L'ESITO DEL TAMPONE RISULTA NEGATIVO !!!





POSSO USCIRE!
POSSO ANDARE
A LAVORO!
RIVEDERE I MIEI PARENTI
ED I MIEI AMICI!

RICORDANDO SEMPRE DI
RISPETTARE LE NORME DI
COMPORAMENTO

- IGIENIZZARSI LA MANI
- INDOSSARE LA MASCHERINA
- DISTANZIAMENTO SOCIALE



MARCO: IL PADRE DI BRANDO E MARITO DI SARA
VIENE CONTATTATO DAL SERVIZIO DI IGIENE PUBBLICA
DEL DIPARTIMENTO DI PREVENZIONE
IN QUANTO RISULTA ESSERE UN CONTATTO STRETTO
DI SARA E BRANDO RISULTATI CASI POSITIVI





MARCO TRAMITE
POSTA ELETTRONICA
RICEVE DAL SERVIZIO
DI IGIENE PUBBLICA
LE **MISURE DI PROFILASSI
DI QUARANTENA**
IN CUI SONO INDICATE
TUTTE LE INFORMAZIONI
UTILI DA SEGUIRE



Azienda USL Toscana Centro
DIPARTIMENTO DELLA PREVENZIONE
Unità Funzionale Semplice Igiene Pubblica e della Nutrizione
Zona Firenze



Misure di profilassi contro la diffusione della malattia infettiva

COVID-19

Data 22/12/2020 Pratica N.

Viste le disposizioni normative nazionali e regionali emanate per contrastare l'emergenza epidemiologica da virus COVID-19 mediante l'adozione di misure di contrasto e contenimento alla diffusione di tale virus;

SI ATTESTA

che il Sig. _____, C.F. _____, nato il _____ residente a VIA _____
- Firenze e domiciliato ai fini della sorveglianza presso VIA _____
- Firenze risulta:


CONTATTO con un CASO PROBABILE/CONFERMATO

per malattia infettiva e diffusiva da COVID-19, pertanto è stata prescritta nei suoi confronti la misura dell'isolamento dal giorno 07/12/2020 fino al giorno 21/12/2020.

Il Responsabile
Igiene Pubblica e della Nutrizione Zona Firenze

**INFORMAZIONI CONTENUTE NELLE
MISURE DI PROFILASSI**


- MARCO PUÒ EFFETTUARE UN TAMPONE AL 10° GIORNO DI QUARANTENA ED USCIRE SE L'ESITO RISULTA NEGATIVO OPPURE
- ASPETTARE IL 14° GIORNO DI QUARANTENA (SE NON PRESENTA SINTOMI) SENZA EFFETTUARE IL TAMPONE



CIAO COLLEGA,
SARA E BRANDO
SONO RISULTATI
POSITIVI ED IO
CONTATTO STRETTO



ED IO
CHE DEVO
FARE ???



TRANQUILLO LUCA,
IL SERVIZIO DI IGIENE PUBBLICA
MI HA ASSICURATO CHE
ESSENDO **CONTATTO
DEL CONTATTO** NON
DEVI FARE NIENTE

MARCO DECIDE DI ASPETTARE IL 14° GIORNO DI QUARANTENA
SENZA EFFETTUARE IL TAMPONE!

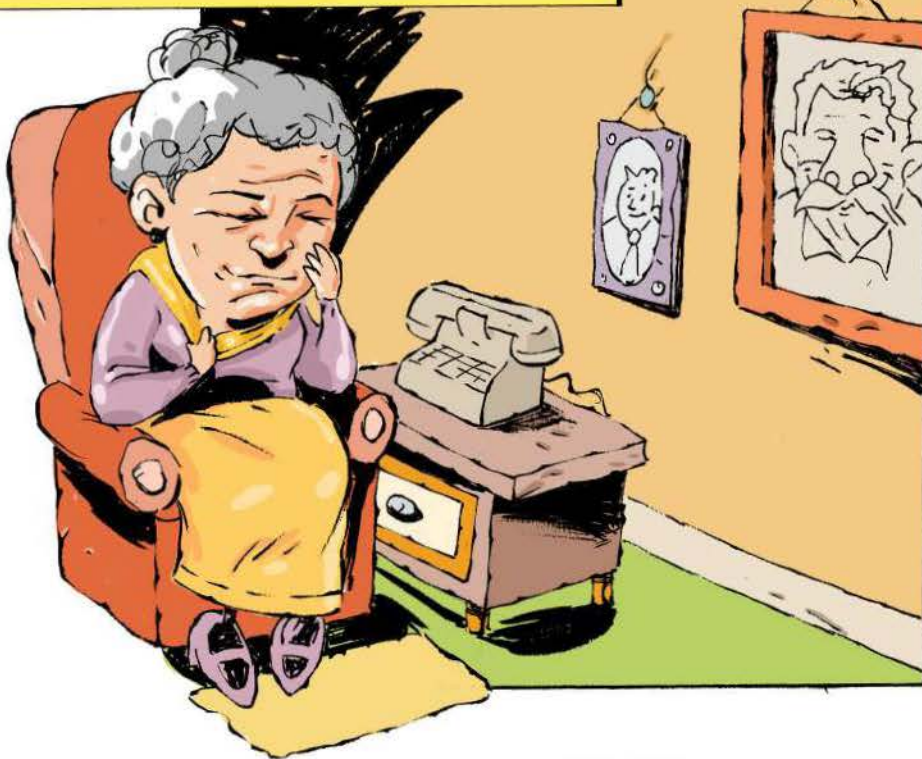


MARCO NON PRESENTA I SINTOMI
E PUÒ USCIRE SENZA ALCUNA
ATTESTAZIONE DI **FINE QUARANTENA!**



CARMELA : È LA NONNA DI BRANDO
E' UNA PERSONA ANZIANA CHE ABITA DA SOLA E LONTANO DAI
FAMILIARI.
PRESENTA I TIPICI SINTOMI DEL COVID-19 E CHIAMA SUBITO IL
SUO MEDICO DI MEDICINA GENERALE IL QUALE LE PRESCRIVE DI
EFFETTUARE UN TAMPONE DOMICILIARE.

NONNA CARMELA PRESENTA I SINTOMI
TIPICI DEL COVID MA NON HA LA POSSIBILITÀ
DI RECARSI AUTONOMAMENTE AD
UN DRIVE THROUGH.
CONTATTA SUBITO IL SUO MEDICO!



SALVE DOTTORE,
NON MI SENTO
MOLTO BENE,
HO RAFFREDDORE
E FEBBRE!
PENSA POSSA ESSERE
COVID?



BUONGIORNO
SIGNORA CARMELA!
LE PRESCRIVO
UN TAMPONE
MOLECOLARE
A DOMICILIO



IL MEDICO LE PRESCRIVE UN TAMPONE MOLECOLARE
INDICANDO LA DICITURA TAMPONE DOMICILIARE
NELLA RICHIESTA MEDICA
DEMATERIALIZZATA
(DEMA)

**NUMERO RICETTA
ELETTRONICA - NRE**

SERVIZIO SANITARIO NAZIONALE RICETTA ELETTRONICA MEMORIA PER L'ASSISTITO

REGIONE TOSCANA



0900A *4114333131*

COGNOME E NOME/INIZIALI DELL'ASSISTITO:

INDIRIZZO:

CAP:59013 CITTA':MONTEMURLO PROV:PO

ESENZIONE:P01

SIGLA PROVINCIA:PO

CODICE ASL:201

DISPOSIZIONI REGIONALI:

TIPOLOGIA PRESCRIZIONE(S,H):

ALTRO:

PRIORITA' PRESCRIZIONE (U.B.D.P):

PRESCRIZIONE	QTA	NOTA
91.11.6 - [8839] Coronavirus SARS-CoV-2 RNA genoma [TAMPONE NASOFARINGEO] t1 (DOMICILIARE)	1	---

QUESITO DIAGNOSTICO:

- [Q001] caso sospetto/sintomi

N.CONFEZIONI/PRESTAZIONI:1

TIPO RICETTA:Assist.SSN

DATA:03/12/2020

CODICE FISCALE DEL MEDICO:

CODICE AUTENTICAZIONE:031220201038166810003982982487

COGNOME E NOME DEL MEDICO:

Rilasciato ai sensi dell'art.11, comma 16 del DL 31 mag 2010, n.78 e dell'art.1, comma 4 del DM 2 nov 2011

NONNA CARMELA ATTENDE LA
CHIAMATA DELL' **ASSOCIAZIONE DI
VOLONTARIATO** COSÌ COME DA
INDICAZIONI DEL SUO MEDICO!



BUONGIORNO
SIGNORA
CARMELA!
LA CHIAMO
**DALL' ASSOCIAZIONE DI
VOLONTARIATO**
PER
EFFETTUARE
IL TAMPONE



SALVE,
ASPETTAVO
LA VOSTRA
CHIAMATA!



L'OPERATRICE
DELL' ASSOCIAZIONE
DI VOLONTARIATO
INDICHERÀ A NONNA
CARMELA LA DATA
E L'ORA IN CUI
ANDRANNO
AD EFFETTUARE IL
TAMPONE

NONNA CARMELA
ATTENDE
IL LORO ARRIVO..



BUONGIORNO!
SIAMO VENUTI A
FARLE IL TAMPONE!

GRAZIE!
QUANDO POTRÒ
CONOSCERE L'ESITO
DEL TAMPONE?



ENTRO 48
ORE...CONTATTI SEMPRE
IL SUO MEDICO CHE LE
DARÀ TUTTE LE
INFORMAZIONI!



GRAZIE!



NONNA CARMELA
ATTENDE 48 ORE
E CONTATTA
IL SUO MEDICO
PER SAPERE L' ESITO
DEL TAMPONE!



SIGNORA
CARMELA, PURTROPPO
È RISULTATA
POSITIVA!
VERRÀ CONTATTATA
DAL SERVIZIO DI
IGIENE PUBBLICA



NONNA CARMELA VIENE
CONTATTATA DALL' OPERATORE
DEL SERVIZIO IGIENE
CHE INIZIA IL MONITORAGGIO ATTIVO

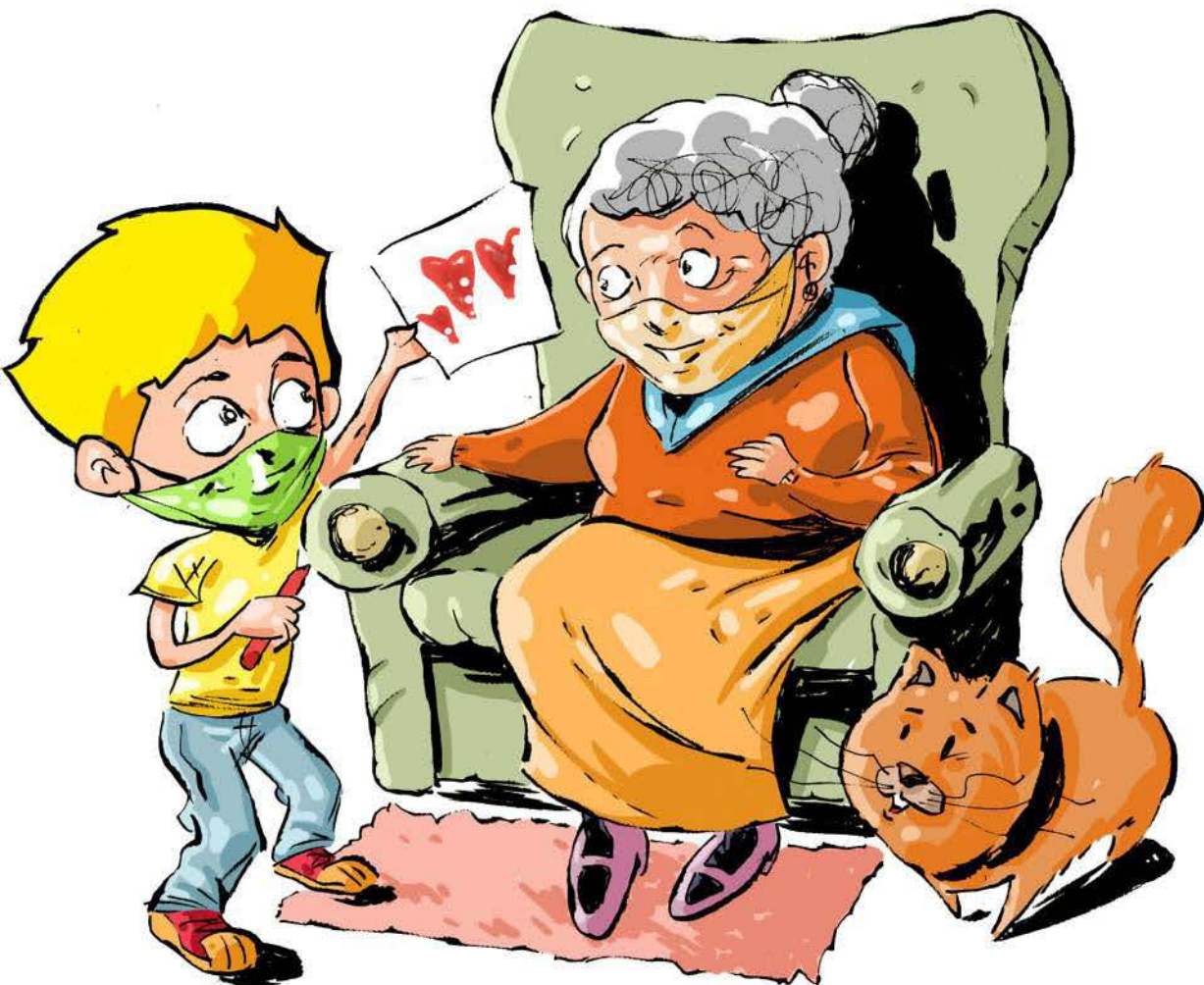
- INCHIESTA EPIDEMIOLOGICA
- INVIO DI MISURE DI PROFILASSI
DI ISOLAMENTO DOMICILIARE
- CONTAT TRACING

NONNA CARMELA AL 10° GIORNO DAL PRIMO TAMPONE CON ESITO POSITIVO
(DOPO ALMENO 3 GG SENZA SINTOMI) EFFETTUA UN SECONDO
TAMPONE MOLECOLARE A DOMICILIO! ESITO : POSITIVO!

AL 21° GIORNO (ASSENZA DI SINTOMI DA ALMENO 7GG)
NONNA CARMELA CONTATTA
IL SUO MEDICO CHE LE PREPARA LA CERTIFICAZIONE DI GUARIGIONE CHE INVIERÀ
AL SERVIZIO DI IGIENE PUBBLICA

IL SERVIZIO DI IGIENE PUBBLICA
RICEVUTA LA CERTIFICAZIONE
DEL MEDICO DI CARMELA RILASCIÀ IL PROVVEDIMENTO
DI FINE ISOLAMENTO.

NONNA CARMELA RISULTA ANCORA
POSITIVA MA SENZA SINTOMI
NONNA CARMELA
HA FINITO L'ISOLAMENTO DOMICILIARE E
PUÒ TORNARE IN COMUNITÀ !



- GLOSSARIO -

ASSOCIAZIONI DI VOLONTARIATO:

ENTI CHE EFFETTUANO PER CONTO DELL'ASL TOSCANA CENTRO TAMPONI AMBULATORIALI, DOMICILIARI E IN MODALITÀ DRIVE THROUGH ALLA POPOLAZIONE.

CASO:

RISULTA ESSERE UN CASO QUANDO C'È UNA CONFERMA DI LABORATORIO PER INFEZIONE DA COVID19 INDIPENDENTEMENTE DAI SEGNI E DAI SINTOMI CLINICI VIENE DEFINITO CASO POSITIVO. TALE CONFERMA SI OTTIENE EFFETTUANDO UN TAMPONE DEL TIPO MOLECOLARE ANALIZZATO PRESSO UN LABORATORIO DI RIFERIMENTO DELL'ISTITUTO SUPERIORE DI SANITÀ. NEL CASO POSITIVO A BASSA CARICA (TAMPONE DEBOLMENTE POSITIVO) VIENE FATTO RIPETERE IL TAMPONE DI TIPO MOLECOLARE (NEL FRATTEMPO RIMANE IN ISOLAMENTO FIDUCIARIO) E SE RISULTA POSITIVO SEGUE TUTTE LE DIRETTIVE DI UN CASO POSITIVO. SE INVECE IL RISULTATO È NEGATIVO FINISCE L' ISOLAMENTO SENZA ALCUN RILASCIO DI ATTESTAZIONE.

CONTACT TRACING:

È L' ATTIVITÀ DI RICERCA
E GESTIONE DEI CONTATTI
DI UN CASO CONFERMATO COVID-19,
DEI CASI POSITIVI E DEI CONVIVENTI. SI TRATTA DI UN' AZIONE
DI SANITÀ PUBBLICA ESSENZIALE
PER COMBATTERE L'EPIDEMIA IN CORSO.
IDENTIFICARE E GESTIRE I CONTATTI
DEI CASI CONFERMATI DI COVID-19,
I CASI POSITIVI ED I CONVIVENTI,
PERMETTE DI INDIVIDUARE E ISOLARE RAPIDAMENTE
GLI EVENTUALI CASI SECONDARI E
INTERROMPERE COSÌ LA CATENA DI TRASMISSIONE.

CONTATTO STRETTO/ CONTATTO DI CASO:

"PERSONA ESPOSTA AL CASO FINO A 48 ORE PRIMA
DELL'INSORGENZA DEI SINTOMI DEL CASO SINTOMATICO
O FINO A 48 ORE
PRIMA DEL TAMPONE POSITIVO DEL CASO ASINTOMATICO"

(CIRCOLARE MINISTERIALE 18584 DEL 29/05/2020)

ESEMPI SPECIFICI DI CONTATTO STRETTO:

- UNA PERSONA CHE VIVE NELLA STESSA CASA DI UN CASO COVID-19 (CONVIVENTE-CONTATTO STRETTO*);
- UNA PERSONA CHE HA AVUTO UN CONTATTO FISICO DIRETTO CON UN CASO COVID-19 (ES. STRETTA DI MANO);
- UNA PERSONA CHE HA AVUTO UN CONTATTO STRETTO NON PROTETTO CON LE SECREZIONI DI UN CASO COVID-19 (ES. TOCCARE A MANI NUDE FAZZOLETTI DI CARTA USATI);
- UNA PERSONA CHE HA AVUTO UN CONTATTO DIRETTO (FACCIA A FACCIA) CON UN CASO COVID-19;
A DISTANZA MINORE DI 2 METRI E DI ALMENO 15 MINUTI SENZA DISPOSITIVI DI PROTEZIONE;
- UNA PERSONA CHE SI È TROVATA IN UN AMBIENTE CHIUSO

(ES. AULA, SALA RIUNIONI, SALA D'ATTESA DELL'OSPEDALE)
CON UN CASO COVID-19 IN ASSENZA DI DPI IDONEI;
- UN OPERATORE SANITARIO O ALTRA PERSONA CHE FORNISCE ASSISTENZA DIRETTA AD UN CASO COVID-19
OPPURE PERSONALE DI LABORATORIO ADDETTO ALLA MANIPOLAZIONE
DI CAMPIONI DI UN CASO COVID-19
SENZA L'IMPIEGO DEI DPI RACCOMANDATI O MEDIANTE L'UTILIZZO DI DPI NON IDONEI;
- UNA PERSONA CHE HA VIAGGIATO SEDUTA IN TRENO, AEREO
O QUALSIASI ALTRO MEZZO DI TRASPORTO ENTRO DUE POSTI
IN QUALSIASI DIREZIONE RISPETTO AD UN CASO COVID-19;
SONO CONTATTI STRETTI ANCHE COMPAGNI DI VIAGGIO
E IL PERSONALE ADDETTO ALLA SEZIONE DELL' AEREO/TRENO DOVE IL CASO POSITIVO ERA SEDUTO.

CONVIVENTE (CONTATTO STRETTO):

PERSONA ESPOSTA CHE CONVIVE CON UN CASO POSITIVO
QUANDO NON CI SONO I REQUISITI A GARANTIRE
UN IDONEO ISOLAMENTO/RISPETTO
DELLE NORME DI COMPORTAMENTO ANTI COVID-19.

IL CONVIVENTE (CONTATTO STRETTO)

DOVRÀ STARE IN QUARANTENA

FINO AL MOMENTO DELLA SEPARAZIONE

O DELLA GUARIGIONE DEL CASO.

SUCCESSIVAMENTE DOVRÀ STARE IN QUARANTENA

ALTRI 10 GG ED EFFETTUARE

UN TAMPONE OPPURE FINO AI 14 GG (SENZA SINTOMI)

E SENZA EFFETTUARE TAMPONE PUÒ USCIRE.

IL PROVVEDIMENTO ASL DI FINE QUARANTENA NON È NECESSARIO.

CONTATTO:

PERSONA ESPOSTA CHE CONVIVE CON UN CASO POSITIVO

GARANTENDO UNA IDONEA SEPARAZIONE

CON IL RISPETTO DELLE

NORME DI COMPORTAMENTO ANTI COVID-19.

IL CONTATTO INIZIERÀ UN PERIODO

DI QUARANTENA A SCADENZA PREFISSATA

A PARTIRE DAL GIORNO
DELL' ULTIMO CONTATTO CON IL CASO POSITIVO.
USCITA DALLA QUARANTENA:
DOPO 10 GG ED UN TAMPONE NEGATIVO
OPPURE DOPO 14 GIORNI CON ASSENZA DI SINTOMI
E SENZA EFFETTUARE TAMPONE,
IL PROVVEDIMENTO ASL
DI FINE QUARANTENA NON È NECESSARIO.

CONTATTO DEL CONTATTO:

PERSONA CHE È STATA A CONTATTO CON UN CONTATTO STRETTO.
TALI SOGGETTI POSSONO RESTARE IN COMUNITÀ
SENZA DOVER OSSERVARE ALCUN PERIODO
DI QUARANTENA O ISOLAMENTO.

DEMA:

LA RICETTA DEMATERIALIZZATA È LA VERSIONE ELETTRONICA
DELLA TRADIZIONALE RICETTA ROSSA CARTACEA.
SI TRATTA DI UN DOCUMENTO DIGITALE CHE CONSENTE
L' ACCESSO ALLE PRESTAZIONI SANITARIE
(MEDICINALI DI FASCIA A, VISITE SPECIALISTICHE, ESAMI DIAGNOSTICI)
EROGATE DAL SERVIZIO SANITARIO NAZIONALE (SSN).
LA RICETTA DEMATERIALIZZATA:
SOSTITUISCE LA RICETTA ROSSA CARTACEA.

DRIVE THROUGH:

I DRIVE THROUGH
SONO I PUNTI IN CUI È POSSIBILE ESEGUIRE
I TAMPONI ORO-NASOFARINGEI
PER ACCERTARE O MENO LA PRESENZA DEL COVID19.

FASCICOLO SANITARIO ELETTRONICO:

IL FASCICOLO SANITARIO ELETTRONICO È UNA RACCOLTA ON LINE DI DATI E INFORMAZIONI SANITARIE CHE COSTITUISCONO LA TUA STORIA CLINICA E DI SALUTE ED È ALIMENTATO DAI SOGGETTI CHE TI PRENDONO IN CURA NELL' AMBITO DEL SERVIZIO SANITARIO REGIONALE. UN PUNTO DI ACCESSO UNICO, COMODO, SICURO E SEMPRE DISPONIBILE ALLA TUA STORIA SANITARIA.

INCHIESTA EPIDEMIOLOGICA:

HA L'OBBIETTIVO DI IDENTIFICARE LA POSSIBILE FONTE DI INFEZIONE, LA PRESENZA DI ALTRI CASI CORRELATI ALLA STESSA FONTE DI INFEZIONE E L' ESISTENZA DI ALTRI SOGGETTI ESPOSTI ALLO STESSO RISCHIO PER ATTUARE ADEGUATE MISURE DI CONTROLLO DEL RISCHIO E DELLA CONTAMINAZIONE.

ISOLAMENTO DOMICILIARE:

È IL PERIODO DI OSSERVAZIONE PREVISTO PER LE PERSONE CHE SONO RISULTATE POSITIVE AL TAMPONE MOLECOLARE (CASO). L' ISOLAMENTO VIENE COMUNICATO AL CITTADINO MEDIANTE PROVVEDIMENTO DEL SERVIZIO IGIENE PUBBLICA DELL' ASL DURANTE L'ISOLAMENTO IL CASO POSITIVO DOVRÀ RISPETTARE TUTTE LE INDICAZIONI RIPORTATE NELLE MISURE DI PROFILASSI DI ISOLAMENTO INVIATE DALL'ASL.

LE RACCOMANDAZIONI DA OSSERVARE
SULLA BASE DELLE VIGENTI DISPOSIZIONI, SONO:
PER IL CASO ED I CONTATTI STRETTI:

- MANTENIMENTO DELLO STATO DI ISOLAMENTO FINO A SUCCESSIVA COMUNICAZIONE PER IL CASO, E MANTENIMENTO DELLO STATO DI QUARANTENA PER 14 GIORNI O DI 10 GIORNI CON TEST ANTIGENICO O MOLECOLARE NEGATIVO, FINO AL TERMINE DELL'ISOLAMENTO DEL CASO PER I CONTATTI STRETTI;
 - DIVIETO DI CONTATTI SOCIALI
 - DIVIETO DI SPOSTAMENTI O VIAGGI
 - OBBLIGO DI RIMANERE RAGGIUNGIBILE PER LE ATTIVITÀ DI SORVEGLIANZA
 - EVITARE CONTATTI STRETTI CON I CONVIVENTI, ANCHE SE SI INDOSSA LA MASCHERINA CHIRURGICA.
- OSSERVARE, INOLTRE, SCRUPOLOSAMENTE LE SEGUENTI MISURE IGIENICHE:

- MANTENIMENTO DELL'IGIENE DELLE MANI (LAVARE SPESSO LE MANI CON ACQUA E SAPONE O CON SOLUZIONI ALCOLICHE);
- IGIENE DELLE VIE RESPIRATORIE (STARNUTIRE O TOSSIRE IN UN FAZZOLETTO MONOUSO O CON IL GOMITO FLESSO, GETTARE I FAZZOLETTI UTILIZZATI IN UN CESTINO, CHE VA CHIUSO IMMEDIATAMENTE DOPO L'USO, E LAVARE LE MANI);
- AREARE SPESSO GLI AMBIENTI PER FAVORIRE IL RICAMBIO D'ARIA;
- INDOSSARE UNA MASCHERINA CHIRURGICA;
- PULIRE LE SUPERFICIE E LE SUPPELLETTILI VENUTE A CONTATTO CON IL PAZIENTE CON ALCOL ETILICO 70% (SUPPELLETTILI), ACQUA, DETERGENTE COMUNE E SODIO IPOCLORITO O ALTRO DISINFETTANTE, PER LA PULIZIA DEGLI AMBIENTI E DELLE SUPERFICIE.
- CONTROLLARE 2 VOLTE AL GIORNO, MATTINA E SERA, LA PROPRIA TEMPERATURA CORPOREA ED OSSERVARE L'EVENTUALE COMPARSA DI SINTOMI QUALI FEBBRE, TOSSE, MAL DI GOLA, DISTURBI RESPIRATORI, IPEREMIA CONGIUNTIVALE

PUÒ AVVENIRE PRESSO IL PROPRIO DOMICILIO
SE IL CASO CONFERMA DI RISPETTARE
ED AVERE TUTTI I REQUISITI PREVISTI

NELLE MISURE DI PROFILASSI DI ISOLAMENTO.

ISOLAMENTO IN ALBERGO SANITARIO

ALTRESÌ GLI OPERATORI
DEL SERVIZIO DI IGIENE PUBBLICA
POSSONO VALUTARE LA POSSIBILITÀ
DI UN ISOLAMENTO DEL CASO PRESSO STRUTTURE DEDICATE
(ALBERGHI SANITARI).

ISOLAMENTO FIDUCIARIO

ISOLAMENTO CHE DEVE ESSERE OSSERVATO DAL CITTADINO
PRESSO IL PROPRIO DOMICILIO,
IN ATTESA DELL'ESITO DEL TAMPONE MOLECOLARE

MISURE DI PROFILASSI ISOLAMENTO DOMICILIARE E QUARANTENA COVID-19:

SONO LE INFORMAZIONI INVIATE
DAL SERVIZIO IGIENE PUBBLICA AI CASI POSITIVI,
AI CONVIVENTI ED AI CONTATTI STRETTI,
SULLE MISURE DI COMPORTAMENTO,
LA DURATA E LE MODALITÀ DI RIENTRO
DA SEGUIRE DURANTE L'ISOLAMENTO/QUARANTENA.
NELLE MISURE DI PROFILASSI DI ISOLAMENTO.

PROVVEDIMENTO DI FINE ISOLAMENTO DOMICILIARE:

È IL DOCUMENTO RILASCIATO AL CITTADINO DAL SERVIZIO DI IGIENE PUBBLICA DELL' ASL CHE ATTESTA LA FINE DELL'ISOLAMENTO

QUARANTENA:

È IL PERIODO DI OSSERVAZIONE PREVISTO PER LE PERSONE CHE SONO STATE ESPOSTE AL RISCHIO INFETTIVO NELLE 48 ORE PRECEDENTI. SE IL SERVIZIO IGIENE PUBBLICA DELL' ASL CONSIDERA IL CONTATTO UN CONTATTO STRETTO, INVIERÀ AL CITTADINO IL PROVVEDIMENTO DI QUARANTENA. DURANTE LA QUARANTENA IL CONTATTO STRETTO DOVRÀ RISPETTARE TUTTE LE INDICAZIONI RIPORTATE NELLE MISURE DI PROFILASSI DI QUARANTENA INVIATE DALL' ASL. IN ASSENZA DI SINTOMI, LA FINE DELLA QUARANTENA VERRÀ ACCERTATA ATTRAVERSO UN TAMPONE (MOLECOLARE O ANTIGENICO RAPIDO) CON ESITO NEGATIVO EFFETTUATO DOPO ALMENO 10 GIORNI DAL CONTATTO CON LA PERSONA POSITIVA O DOPO QUATTORDICI GIORNI SENZA L'OBBLIGO DI EFFETTUARE UN TAMPONE.

SERVIZIO DI IGIENE PUBBLICA

DEL DIPARTIMENTO DI PREVENZIONE:

UNITÀ OPERATIVA DEL DIPARTIMENTO DI PREVENZIONE ASL

CHE TRAMITE L'ATTIVITÀ DI CONTACT TRACING

HA IL COMPITO DI INDIVIDUARE

E COMUNICARE AI CASI POSITIVI E CONTATTI DI CASO

L'INIZIO O LA FINE DELL'ISOLAMENTO/QUARANTENA.

TAMPONE MOLECOLARE (REAL TIME PCR):

È IL TEST UTILIZZATO PER CERTIFICARE

LA PRESENZA DEL VIRUS COVID-19 IN UN SOGGETTO.

CONSISTE NEL PRELIEVO

DI MATERIALE BIOLOGICO DELLE VIE RESPIRATORIE

TRAMITE UN TAMPONE ORO-RINOFARINGEO.

I CAMPIONI VENGONO SPEDITI

NEI LABORATORI AUTORIZZATI ALL'ANALISI DOVE,

ATTRAVERSO TECNICHE DI BIOLOGIA MOLECOLARE,

SI CERCA IL MATERIALE GENETICO VIRALE.

TAMPONE DOMICILIARE:

PER COLORO CHE NON HANNO LA POSSIBILITÀ DI USCIRE

E DI RECARSI AUTONOMAMENTE AD UN DRIVE THROUGH

PER EFFETTUARE IL TAMPONE,

IL MEDICO PUÒ VALUTARE LA NECESSITÀ DI RICHIEDERE

UN TAMPONE DOMICILIARE,

INDICANDO ESPLICITAMENTE

SULLA RICETTA DEMATERIALIZZATA (DEMA).

SUCCESSIVAMENTE IL DIRETTO INTERESSATO

SARÀ CONTATTATO DA UNA ASSOCIAZIONE

DI VOLONTARIATO PER L'EFFETTUAZIONE

DEL TAMPONE PRESSO IL PROPRIO DOMICILIO.

TEST ANTIGENICO RAPIDO:

È UN TEST UTILIZZATO SEMPRE PER ATTIVITÀ DI SCREENING DI SOLITO UTILIZZATO IN AMBITO SCOLASTICO, PER GLI UNDER19 E PER I CONTATTI DI CASO. ESSO RILEVA DIRETTAMENTE LA PRESENZA DEL VIRUS COVID-19 TRAMITE LE SUE PROTEINE.

TEST SIEROLOGICI:

SONO TEST DI SCREENING CHE RILEVANO LA PRESENZA DI ANTICORPI COVID-19 E QUINDI UN'INFEZIONE PREGRESSA O IN ATTO E CHE SI SUDDIVIDONO IN:

TEST SIEROLOGICI RAPIDI:

PER LA DETERMINAZIONE QUALITATIVA DEGLI ANTICORPI IGM E IGG;
POSSONO ESSERE ESEGUITI CON LA METODICA DEL PUNGIDITO (TEMPO DI RISPOSTA: 15/20 MINUTI).

TEST SIEROLOGICI CON PRELIEVO VENOSO:

PER LA DETERMINAZIONE QUANTITATIVA DEGLI ANTICORPI IGM E IGG SONO ESEGUITI SOLO CON LA METODICA DEL PRELIEVO VENOSO

USCA - UNITÀ SPECIALI DI CONTINUITÀ ASSISTENZIALE:

SI TRATTA DI TEAM DI MEDICI CHE EFFETTUANO VISITE E CONSULTI A DISTANZA EVITANDO COSÌ UN SOVRAFFOLLAMENTO NEI REPARTI OSPEDALIERI DEDICATI.

LE VISITE POSSONO ESSERE ESEGUITE ATTRAVERSO IL CONSULTO TELEFONICO,

IL CONSULTO VIDEO, E ATTRAVERSO LE VISITE DOMICILIARI DI CHI NON NECESSITA IL RICOVERO OSPEDALIERO.

TRA I LORO COMPITI INOLTRE

C'È ANCHE QUELLO DI EFFETTUARE I TAMPONI, ALMENO IN ALCUNI TERRITORI.

Credits

IL FUMETTO È STATO IDEATO DA :
AZIENDA USL TOSCANA CENTRO
STAFF DELLA DIREZIONE GENERALE
TEAM CENTRALE OPERATIVA

Testi - A CURA DI CENTRALE OPERATIVA

Disegni - A CURA DI NICCOLÒ STORAI

